



サービス付き高齢者向け住宅  
デンマークINN  
つつじヶ丘

施設のご案内





 デンマークINNつつじヶ丘

M I S S I O N

## 自由に・自分らしく・ 我が家として暮らせる場所

北欧のデンマークをモデルにした、  
家庭的なホーム。  
質の高い安心・快適を提供します。

デンマークINNつつじヶ丘は、高齢者福祉3原則を掲げる福祉先進国デンマークをモデルとした高品質なサービス提供が特長の施設です。施設名には「INN(小さなホテル)」のように、気楽に快適に毎日を過ごしてほしいという願いを込めています。入居者様が自分らしい生活を維持できるよう、そしてご家族も含め常に安心していただけるよう、スタッフ一同精一杯のおもてなしで日々サポートしてまいります。



### 高齢者福祉3原則

1. 自己決定の尊重
2. 残存能力の活用
3. 生活の持続性



### 特徴

#### 1. 介護保険サービスの提供

当施設は、特定施設入居者生活介護の指定を受けたサービス付高齢者向け住宅です。要支援、要介護の方への介護サービスを施設の職員が行うことで、介護付き有料老人ホームと同等のサービスを提供します。

#### 2. 安心・便利な住環境

新宿から20分のつつじヶ丘駅から徒歩6分と好立地で、便利かつ快適。施設自体は閑静な住宅街の一角に位置しており、日々穏やかに過ごしていただけます。

#### 3. 医療法人ならではの対応力

研精会グループは、高齢者医療、福祉等を幅広く展開する東京都認知症疾患医療センターを運営するなど、医療的対応が得意です。認知症や感染症、急変時などの対応も安心してお任せください。

#### 4. 食べる喜びを支援

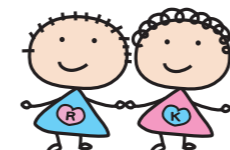
入居者様が自分の口から食べることを、美味しいものを安心して味わえることの喜びを実感できるよう、包括的な食支援に力を入れています。

#### 5. 専門職によるリハビリテーション

生活の質を高めることに重点を置いた効果的な生活リハビリテーションを、専門のスタッフが提案・実行いたします。

#### 6. 独自教育による質の高いスタッフ

研精会グループには介護人材育成センターが設置されており、独自の教育システムにより質の高い介護スタッフを育成しています。





## 施設紹介

# FACILITIES

## 木のぬくもりを感じる 居心地よい北欧風空間。

穏やかに、心豊かに暮らすデンマークの居住空間をイメージした、木目調のゆとりある施設設計です。入居者がどなたでものびのびと自分らしく過ごせるよう、各所に配慮を施しています。



**リビング** 見るだけで元気が出るビタミンカラーのソファが特徴的なリビングスペースです。ほかにも小さなリビングや談話コーナーが設けられており、思い思いの場所で過ごすことができます。



### 居室

スペースを最大限に活用した、心地よいプライベート空間です。大きな窓があり、日中は明るく開放感があります。トイレの扉が大きく開くため、介助も容易に行うことができます。壁の色が部屋ごとに異なることも特徴です。



**キッチン・食堂** 各フロアにアイランドキッチンが設置されています。入居者様同士で集まり、楽しいお食事やお茶の時間を過ごすことができます。



### 多目的ホール 兼 機能訓練室

リハビリやレクリエーションなどが楽しめる大空間のホールを設けています。

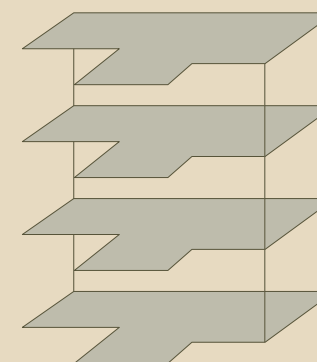
### コンシェルジュ

介護・看護のスタッフが在席するケアの拠点として、各階にコンシェルジュを設けています。お困りごとなどがあればいつでもご相談いただけます。



**屋上テラス** 見晴らしがよく開放的なリラックススペースです。車いすの方でも安全に園芸が楽しめるなど、快適にお過ごしいただける空間として工夫を凝らしています。

## フロアガイド



- 4階 居室(16室) 食堂・リビング、浴室、コンシェルジュ
- 3階 居室(26室) 食堂・リビング、浴室、コンシェルジュ
- 2階 居室(26室) 食堂・リビング、浴室、コンシェルジュ
- 1階 居室(12室)、食堂・リビング、浴室、コンシェルジュ、多目的ホール・機能訓練室、相談、理容室、事務、厨房



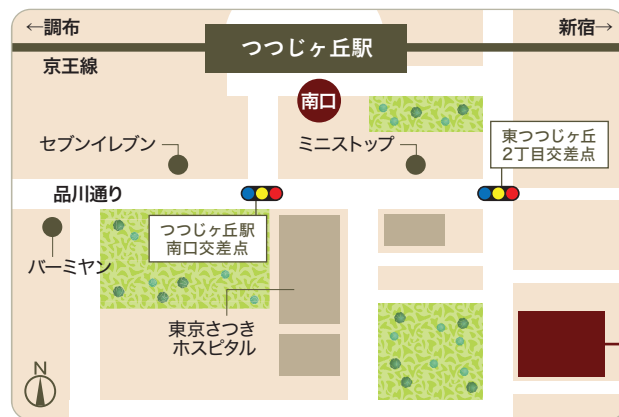
## 施設概要

設名	デンマークINNつつじヶ丘
所在地	182-0005 東京都調布市東つつじヶ丘2-36-1 TEL. 03-5384-7881 FAX. 03-5384-7882
施設の類型	サービス付き高齢者向け住宅
介護保険	特定施設入居者生活介護の指定
構造・規模	鉄筋コンクリート造り 地上4階 敷地面積 2375.12㎡ 延床面積 3994.48㎡
共用設備	エントランス、1階・2階・3階・4階食堂、 多目的ホール兼機能訓練室、機械浴槽2か所、個浴槽8か所、 談話コーナー、リビング、キッチン、厨房、トイレ、事務所、 健康管理室、面談室、洗濯室、汚物処理室、コンシェルジュ、応接室
事業主体	特定医療法人社団 研精会
開設	令和4年7月1日
土地建物の権利形態	事業主体非所有(建物賃貸借契約令和4より30年間、以降自動更新)

## 居室概要

住宅戸数	80戸
定員	80名
居住部分の規模	18.66㎡
住宅設備	トイレ・洗面台・介護ベッド・マットセンサー・ナースコール・寝具・ カーテン・エアコン・収納

## アクセス



デンマークINN  
つつじヶ丘

## お問い合わせ



サービス付き高齢者向け住宅

デンマークINNつつじヶ丘

〒182-0005 東京都調布市東つつじヶ丘2-36-1

TEL 03-5384-7881

FAX 03-5384-7882



特定医療法人研精会 研精会グループ

特定医療法人 研精会 社会福祉法人 新樹会



研精会